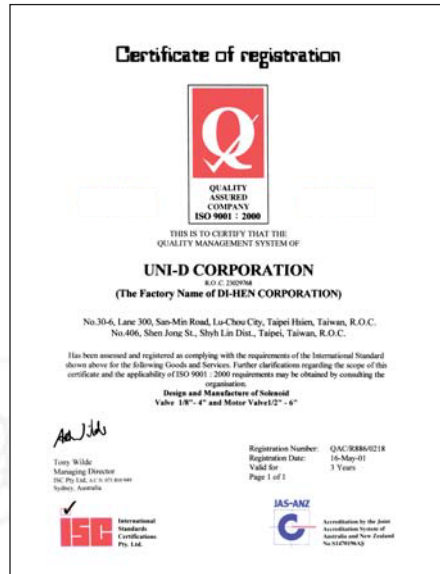


國際專業安規認證



ISO 9001



CE



CSA

IP67



UL 429 ISO 9001
Serial No : 216806

直結式馬達驅動器適用閥體規格圖

型號	適用閥體規格						適用壓力 Kgf/cm ²	重量 (kg)
	球閥牙口	球閥法蘭口	PP.PVC 雙邊由令閥	蝶閥	三通閥	閘刀閥		
UMS	1/4" ~ 1"				1/2" ~ 3/4"		10	1
UM-1	1/4" ~ 1 1/2"	1/2" ~ 1"			1/2" ~ 1"		10	1.6
UM-2	1" ~ 2"	1 1/4" ~ 2"		2" ~ 3"	1 1/4" ~ 1 1/2"		10	2.3
UM-3	1 1/4" ~ 3"	1 1/4" ~ 3"		2" ~ 4"	2 1/2"		10	4.2
UM-3-1	1 1/4" ~ 3"	1 1/4" ~ 3"		2" ~ 4"	2 1/2"		10	7
UM-4	20 sec	2" ~ 3"	1 1/4" ~ 3"		4" ~ 5"	2 1/2"	10	7
	30 sec	4"	4"		5" ~ 8"	2 1/2" ~ 3"	10	8.5
UM-5		5"		10"	4"		10	8.9
UM-6		6"		12"	5"		10	9.2

托架式馬達驅動器適用閥體規格圖

型號	適用閥體規格						適用壓力 Kgf/cm ²	重量 (kg)
	球閥牙口	球閥法蘭口	PP.PVC 雙邊由令閥	蝶閥	三通閥	閘刀閥		
UMS	1/4" ~ 1"		1/2" ~ 1"		1/2" ~ 3/4"		10	1
UM-1	1/4" ~ 1 1/2"	1/2" ~ 1"	1/2" ~ 1 1/2"		1/2" ~ 1"		10	1.5
UM-2	1" ~ 2"	1 1/4" ~ 2"	2"	2" ~ 3"	1 1/4" ~ 1 1/2"		10	2.3
UM-3	1 1/4" ~ 3"	1 1/4" ~ 3"	2" ~ 3"	2" ~ 4"	2 1/2"		10	6
UM-3-1	1 1/4" ~ 3"	1 1/4" ~ 3"	1 1/4" ~ 3"	2" ~ 4"	2 1/2"		10	7.5
UM-4	20 sec	2" ~ 3"	1 1/4" ~ 3"	1 1/4" ~ 3"	4" ~ 5"	2 1/2"	10	7.5
	30 sec	4"	4"	4"	5" ~ 8"	2 1/2" ~ 3"	10	8.3
UM-5		5"		8" ~ 10"	4"		10	10.8
UM-6		6"		10" ~ 12"	5"		10	11
UM-8		8"		12" ~ 14"	6"		10	32
UM-10		10"		14" ~ 16"			10	34
UM-11		12"		16" ~ 18"			10	34
UM-12		14"		20" ~ 24"			10	60
UMB						2" ~ 6"	10	
UMD	1/4" ~ 4"	1/2" ~ 14"	1/2" ~ 4"	2" ~ 24"	1/2" ~ 6"		10	

使用壓力10kgf/cm² 以內：

- 適用球閥安全換算公式：扭力值1000kgf-cm以內 x 1.5x / 扭力值1000kgf-cm以上 x 1.3x
- 適用蝶閥安全換算公式：扭力值1000kgf-cm以內 x 1.5x / 扭力值1000kgf-cm以上 x 1.3x

以上數值僅供參考，如有特殊規格需要，本公司有專業人員為您解答各種問題

AC 24V 馬達驅動器系列

型號	功率	90°旋轉(60Hz) 開關時間(sec)	扭力值 (±5%) kgf-cm AC 24V	AC 24V	重量 (Kg)	ISO 5211 直結式規格
UMS	3~4W	23	150	170mA	1	○

AC 110V/220V 馬達驅動器系列

型號	功率	90°旋轉(60Hz) 開關時間(sec)	扭力值 (±5%) kgf-cm AC 110V	扭力值 (±5%) kgf-cm AC 220V	AC 100V~120V	AC 200V~250V	重量 (Kg)	ISO 5211 直結式規格
UMS	3~4W	23	150	150	33mA	30mA	1	○
UM-1	10W	1	75	80	0.4A	0.25A	1.5	
UM-1	10W	5	181	214	0.4A	0.25A	1.5	○
UM-1	10W	10	350	362	0.4A	0.25A	1.5	○
UM-1	15W	1	127	132	0.8A	0.5A	1.5	
UM-1	15W	10	410	432	0.8A	0.5A	1.5	○
UM-2	10W	20	480	502	0.4A	0.25A	2.3	○
UM-2	15W	20	655	677	0.8A	0.5A	2.3	○
UM-3	25W	1	294	350	0.76A	0.42A	6	○
UM-3	25W	8	1486	1562	0.76A	0.42A	6	○
UM-3	40W	1	369	405	0.95A	0.58A	6	○
UM-3	60W	1	445	460	1.2A	0.66A	6	○
UM-3-1	25W	1	294	350	0.76A	0.42A	7.5	○
UM-3-1	25W	8	1486	1562	0.76A	0.42A	7.5	
UM-3-1	40W	1	369	405	0.95A	0.58A	7.5	○
UM-3-1	60W	1	445	460	1.2A	0.66A	7.5	○
UM-4	25W	20	2500	2500	0.76A	0.42A	8.3	○
UM-4	25W	30	3118	3320	0.76A	0.42A	8.3	○
UM-5	40W	30	4266	4873	0.95A	0.58A	10.8	○
UM-6	60W	30	5689	6081	1.2A	0.66A	11	○
UM-8	100W	37	11038	9296	0.92A	0.34A	32	
UM-10	100W	52	12060	13500	0.92A	0.34A	34	
UM-11	100W	65	15000	14500	0.92A	0.34A	34	
UM-12	100W	143	35000	35000	0.92A	0.34A	60	

DC 24V 馬達驅動器系列

型號	功率	90°旋轉(60Hz) 開關時間(sec)	扭力值 (±5%) kgf-cm DC 24V	DC 24V	重量 (Kg)	ISO 5211 直結式規格
UM-1	10W	2	100	0.5A	1.5	
UM-1	10W	15	438	0.5A	1.5	○
UM-2	10W	30	622	0.5A	2.3	○
UM-3	30W	1	506	0.5A	6	○
UM-3	30W	8	1660	0.5A	6	○
UM-3-1	30W	1	506	0.5A	7.5	○
UM-3-1	30W	8	1660	0.5A	7.5	○
UM-4	30W	20	2630	0.5A	8.3	○
UM-4	30W	30	3405	0.5A	8.3	○
UM-6	65W	30	6232	1.5A	11	○

● 使用壓力如超過10Kgf/cm² 以上，電動頭要加大一碼。

● 閥體旋轉扭力過緊時，電動頭需加大一碼。

以上數值僅供參考

產品簡介:

1. 直結式電動馬達驅動器需裝置在ISO 5211高平台式的凡而或蝶閥上。
2. UM 系列電動馬達驅動器是低耗電、高扭力的電動馬達驅動器。
3. 整體殼罩接縫，均有防水封件，通過IP67認證，能裝置在戶外的各種環境。
4. 開啓速度平穩，能有效避免水錘現象，以增加管件壽命。
5. UM 系列電動馬達驅動器系列均可由頂部視窗或側面，檢視閥門開關位置，或經由配線至控制箱，由指示燈顯示位置。

額定電壓:

AC 100V ~ 120V

AC 200V ~ 250V

DC 24V (特殊電壓可另訂製)

產品外殼:

1. 防水級數IP67
2. 殼罩部份採用耐高溫、耐酸鹼、耐撞擊等特性AA級「NYLON」之材質。

注意事項:

1. 使用手動操作或檢修時，請先關掉電源，以免發生零件損壞及危險，使用手動操作時建議板手(8m/m 開口)長度不可超過10公分，輕輕轉，如果轉到很緊，請先檢查閥體是否鎖死，不可使用蠻力硬轉，以避免內部機件損壞。 ***注意：不能用其他桿件轉動手輪否則會損壞電動馬達驅動器和閥。**
2. 配線工作完成後檢查防水裝置(O型環)是否脫落，再將外殼鎖緊，並將電纜固定頭螺絲確定鎖緊，以免受到灰塵或雨水滲入。
3. 若電動閥需要兩台以上同步開或關時，請加裝繼電器，一台一個，不可串聯或並聯使用。
4. 使用手動時請注意視窗指針不可超過刻度範圍外，以避免內部機件受損。(比例式：可變電阻(VR)受損)

適用凡而:

直結式系列按裝於ISO 5211平台式規格之凡而。

選購品:

- | | | |
|-----------|-----------------|--------|
| 1. 溫度控制器 | 2. 微動開關(最多增為2組) | 3. 加熱器 |
| 4. 比例式控制器 | 5. 現場操控 | 6. 繼電器 |

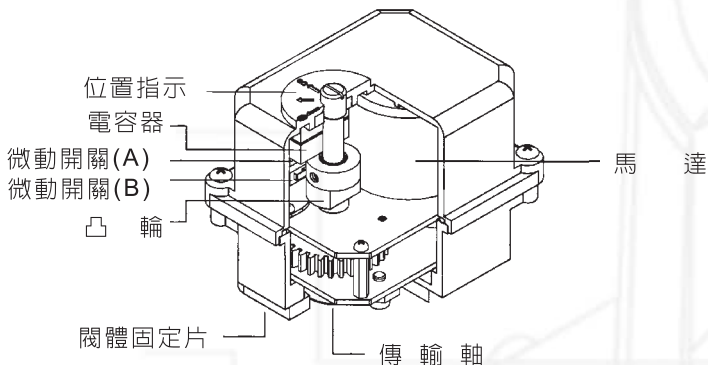
專業認證:

- ISO 9001
- CE
- CSA
- UL429
- IP67

UMS 直結系列

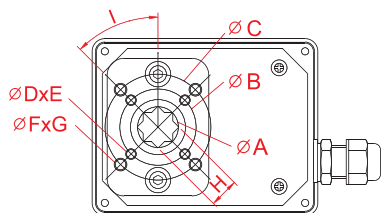
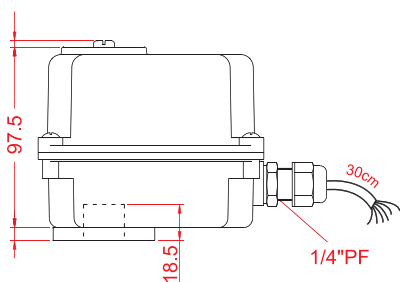
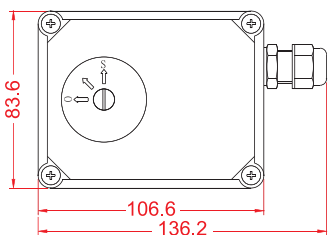


重量：1 kg



產品特性				開關速度(sec)		扭力值 Kgf-cm		
Power	AC24V	AC110V	AC220V	AC	DC	AC24V	AC110V	AC220V
3~4W	170 mA	33 mA	30 mA	23	N/A	150	150	150

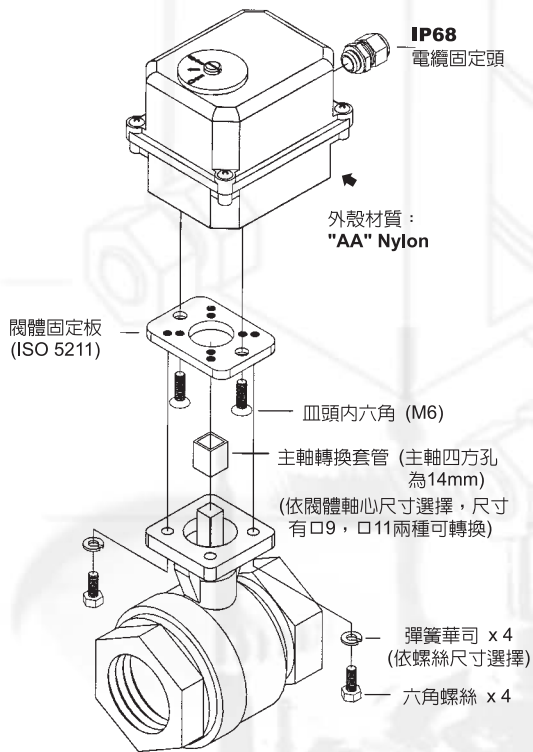
閥體適用規格		
球閥牙口	三通閥	PVC 雙邊由令閥 (托架式)
1/4" ~ 1"	1/2" ~ 3/4"	1/2" ~ 1"



* 選購：(1) H=9, A=12 (2) H=11, A=15

* 如欲F04/F07 D=M5, F=M8可另購

型號	尺寸 (mm)									ISO 5211
	A	B	C	D	E	F	G	H Max	I	
UMS	19	36	50	M5	4	M6	4	14	45°	F03 / F05



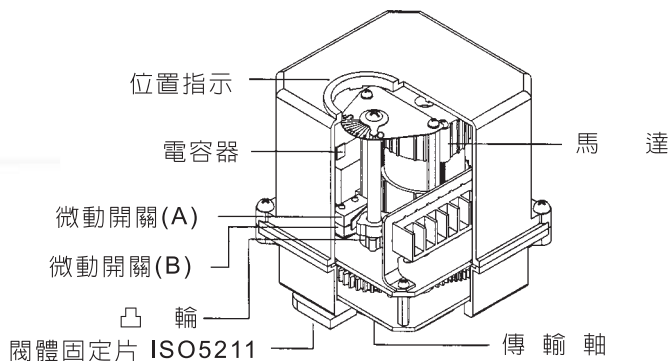
依閥體固定板孔距選擇如下表：

閥體固定板	孔距 (P.C.D)	六角螺絲尺寸
	$\varnothing 36$ (P.C.D)	M5 x P0.8 x 12L
$\varnothing 50$ (P.C.D)	M6 x P1.0 x 15L	

UM-1 直結系列

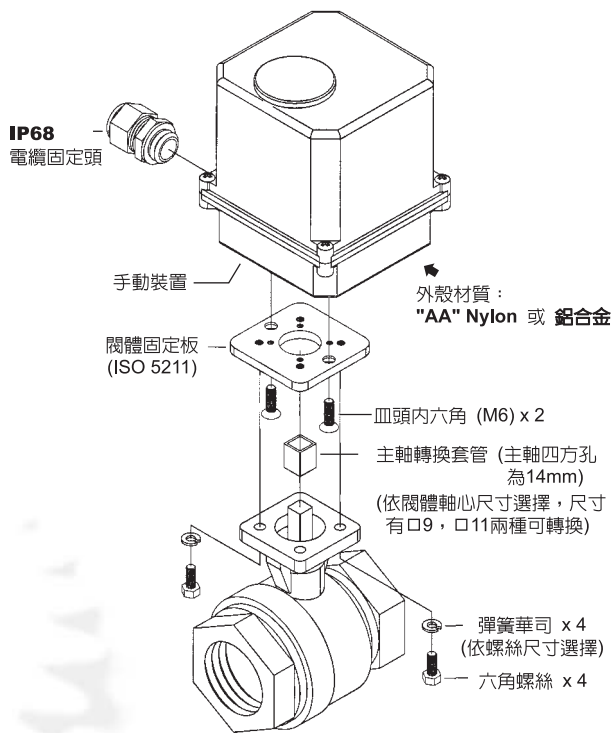
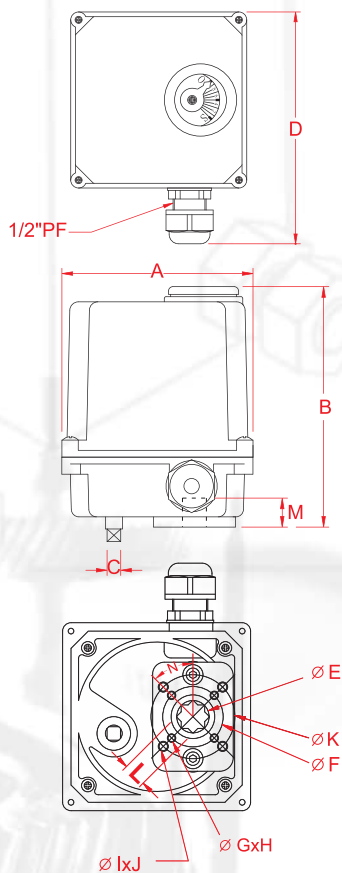


重量 : 1.6 kg



Power	產品特性			開關速度(sec)		扭力值 Kgf-cm		
	AC110V	AC220V	DC24V	AC	DC	AC110V	AC220V	DC24V
10W	0.4A	0.25A	0.5A	10	15	350	362	438
15W	0.8A	0.5A	N/A	10	N/A	410	432	N/A

閥體適用規格		
球閥牙口	法蘭口	三通閥
1/4" ~ 1 1/2"	1/2" ~ 1"	1/2" ~ 1"



依閥體固定板孔距選擇如下表：

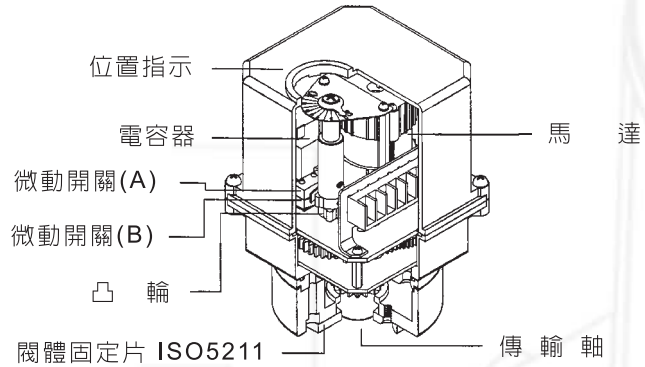
型號	尺寸 (mm)														ISO 5211
	A	B	C	D	E	F	G	H	I	J	K	L Max	M	N	
UM-1	112	144	8	148	19	36	M5	4	M6	4	50	14	18.5	45*	F03 / F05

閥體固定板	孔距 (P.C.D)	六角螺絲尺寸
A	ø 36 (P.C.D)	M5 x P0.8 x 12L
	ø 50 (P.C.D)	M6 x P1.0 x 15L
B	ø 50 (P.C.D)	M5 x P0.8 x 12L
	ø 70 (P.C.D)	M8 x P1.2 x 15L

UM-2 直結系列

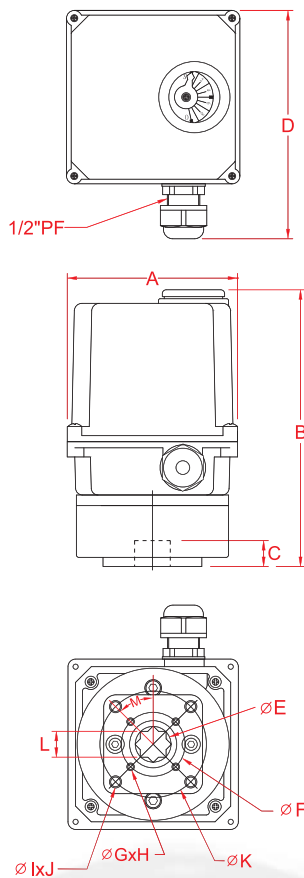


重量 : 2.3 kg

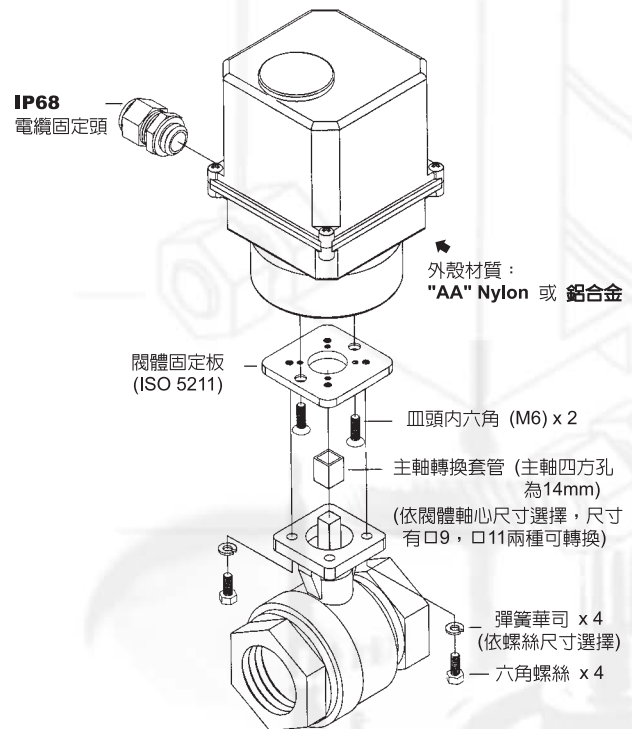


產品特性				開關速度(sec)		扭力值 Kgf-cm		
Power	AC110V	AC220V	DC24V	AC	DC	AC110V	AC220V	DC24V
10W	0.4A	0.25A	0.5A	20	30	480	502	622
15W	0.8A	0.5A	N/A	20	N/A	655	677	N/A

閥體適用規格			
球閥牙口	法蘭口	蝶閥	三通閥
1" ~ 2"	1 1/4" ~ 2"	2" ~ 3"	1 1/4" ~ 1 1/2"



型號	尺寸 (mm)													ISO 5211
	A	B	C	D	E	F	G	H	I	J	K	L Max	M	
UM-2	112	185	19.5	148	23.5	42	M5	4	M8	4	70	17	45*	F04 / F07



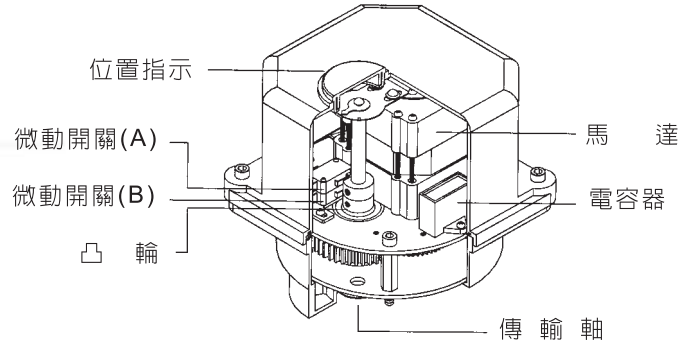
依閥體固定板孔距選擇如下表：

閥體固定板	孔距 (P.C.D)	六角螺絲尺寸
A	ø 36 (P.C.D)	M5 x P0.8 x 12L
	ø 50 (P.C.D)	M6 x P1.0 x 15L
B	ø 42 (P.C.D)	M5 x P0.8 x 12L
	ø 70 (P.C.D)	M8 x P1.2 x 15L

UM-3 直結系列

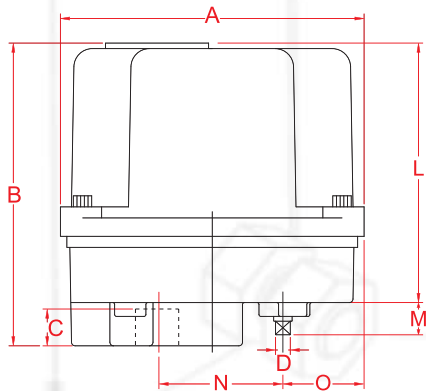


重量 : 4.2 kg

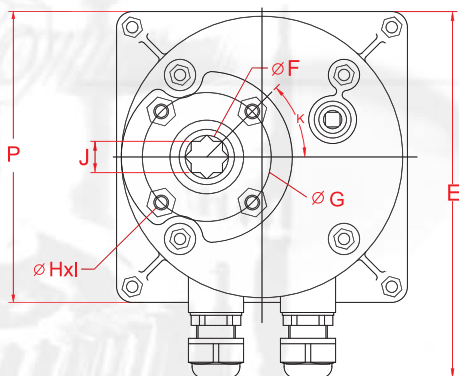


Power	產品特性			開關速度(sec)		扭力值 Kgf-cm		
	AC110V	AC220V	DC24V	AC	DC	AC110V	AC220V	DC24V
25W	0.76A	0.42A	N/A	1	N/A	294	350	N/A
				8		1486	1562	
30W	N/A	0.5A	N/A	1	N/A	N/A		506
				8				1660

閥體適用規格			
球閥牙口	法蘭口	蝶閥	三通閥
1 1/4" ~ 3"	1 1/4" ~ 3"	2" ~ 4"	2 1/2"



*DC電壓驅動器高度須增高26mm



外殼材質:
"AA" Nylon 或 鋁合金

手動裝置

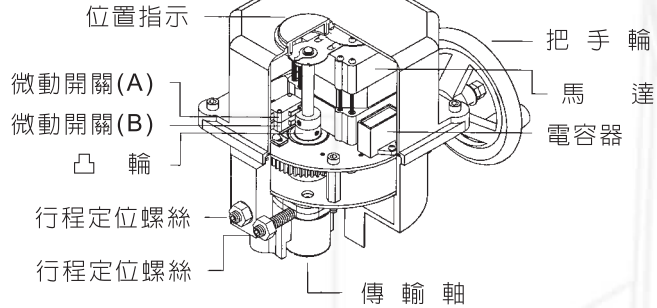
主軸轉換套管(主軸為八角孔17mm)(依閥體軸心尺寸選擇有 \square 14可轉換)

彈簧華司(M8)x4

六角螺絲(M8)x4
(螺絲長度依閥體法蘭片厚薄有所改變鎖進電動頭有效牙至少10mm以上)

尺寸 (mm)	A	B	C	D	E	F	G	H	I	J	K	L	M	N	O	P	ISO 5211	
型號	UM-3	165	165	20	8	200	23.5	70	M8	M6	17	45°	141	17.3	68.39	44.2	165	F07

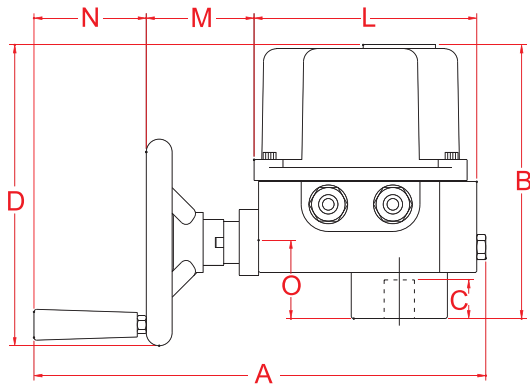
UM-3-1 直結系列



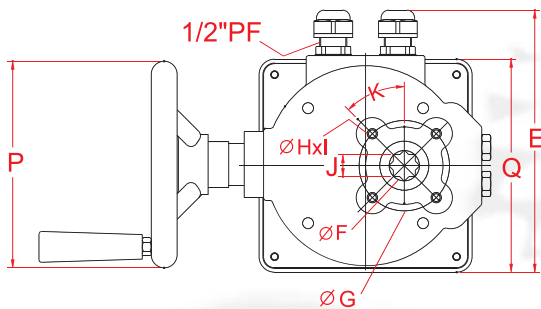
重量 : 7 kg

Power	產品特性			開關速度(sec)		扭力值 Kgf-cm		
	AC110V	AC220V	DC24V	AC	DC	AC110V	AC220V	DC24V
25W	0.76A	0.42A	N/A	1	N/A	294	350	N/A
				8				
30W	N/A	0.5A	N/A	1	N/A	N/A	N/A	506
				8				

閥體適用規格			
球閥牙口	法蘭口	蝶閥	三通閥
1 1/2" ~ 3"	1 1/4" ~ 3"	2" ~ 4"	2 1/2"



*DC電壓驅動器高度須增高26mm



外殼材質：
"AA" Nylon 或 鋁合金

外殼材質：鋁合金

主軸轉換套管(主軸為八角孔
17mm)(依閥體軸心尺寸選
擇有¹⁴可轉換)

彈簧華司(M8)x4

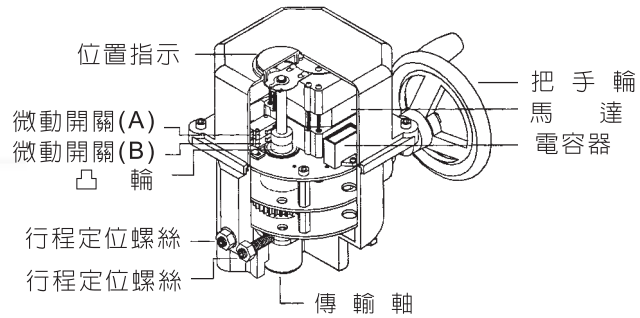
六角螺絲(M8)x4
(螺絲長度依閥體法蘭
片厚薄有所改變鎖進
電動頭有效牙至少
10mm以上)

型號	尺寸 (mm)																	ISO 5211
	A	B	C	D	E	F	G	H	I	J	K	L	M	N	O	P	Q	
UM-3-1	350	215	30	235	203	23.5	70	M5	4	17	45*	173	84	87	59	160	165	F07

UM-4 直結系列

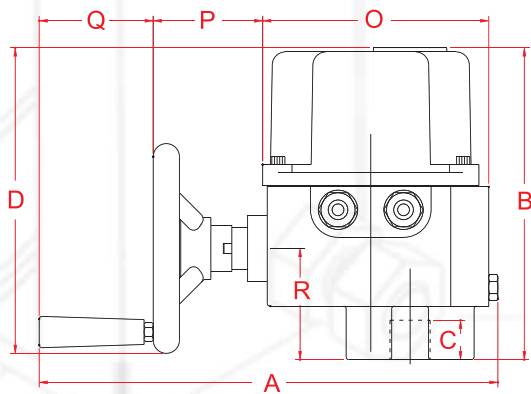


重量 : 8.5 kg

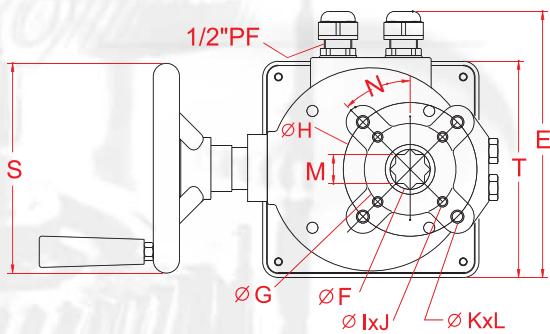


Power	產品特性			開關速度(sec)		扭力值 Kgf-cm		
	AC110V	AC220V	DC24V	AC	DC	AC110V	AC220V	DC24V
25W	0.76A	0.42A	N/A	20	N/A	2500	2500	N/A
				30		3118	3320	
30W	N/A		0.5A	N/A	20	N/A		2630
					30			3400

時間	閥體適用規格			
	球閥牙口	法蘭口	蝶閥	三通閥
20 sec	2 1/2" ~ 3"	2 1/2" ~ 3"	4" ~ 5"	2 1/2"
30 sec	3" ~ 4"	3" ~ 4"	5" ~ 8"	2 1/2" ~ 3"



*DC電壓驅動器高度須增高26mm



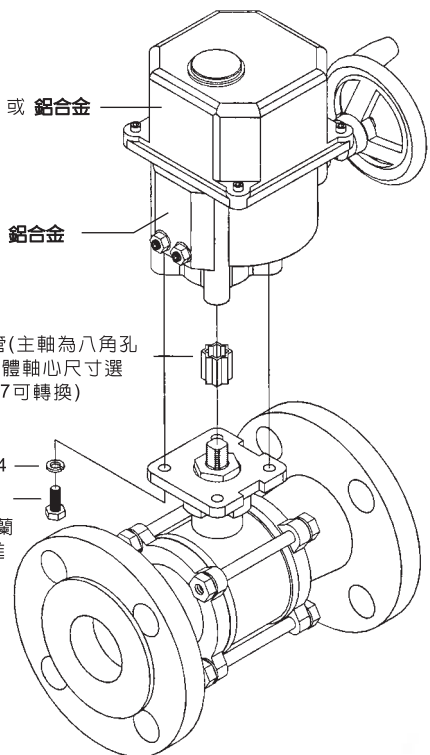
外殼材質：
"AA" Nylon 或 鋁合金

外殼材質：鋁合金

主軸轉換套管(主軸為八角孔
22mm)(依閥體軸心尺寸選
擇有八角孔17可轉換)

彈簧華司(M10)x4

六角螺絲(M8)x4
(螺絲長度依閥體法蘭
片厚薄有所改變鎖進
電動頭有效牙至少
12mm以上)

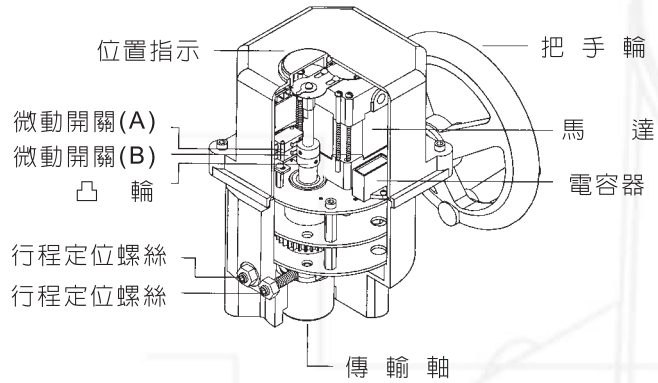


型號	尺寸 (mm)																ISO 5211				
	A	B	C	D	E	F	G	H	I	J	K	L	M	N	O	P		Q	R	S	T
UM-4	350	240	30	235	203	30.6	70	102	M8	4	M10	4	22	45	173	84	87	85	160	165	F07/F10

UM-5 直結系列

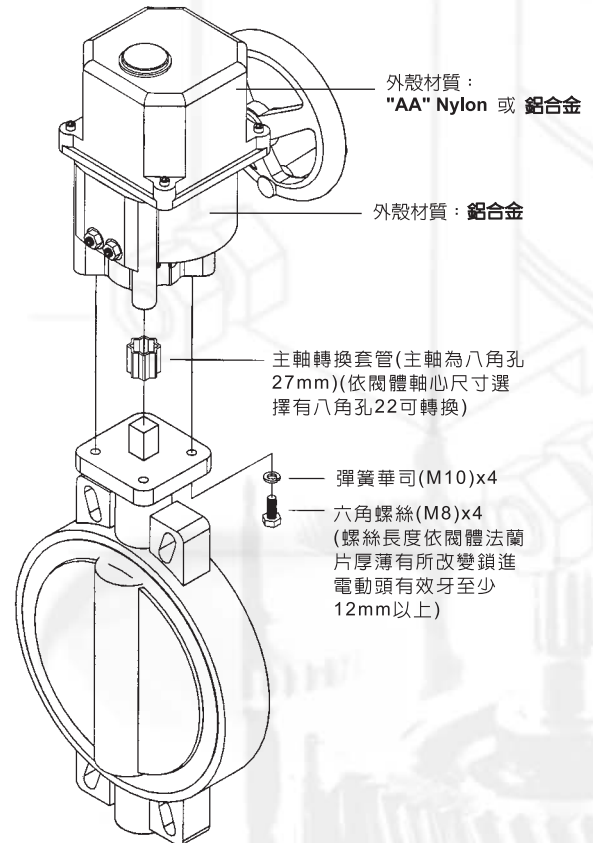
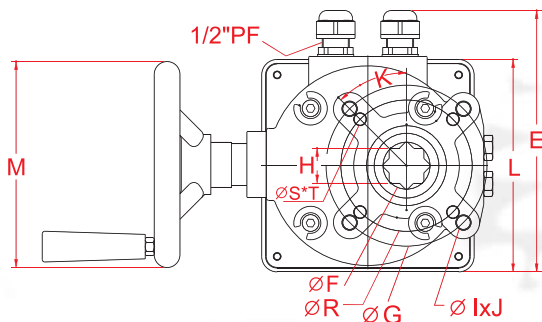
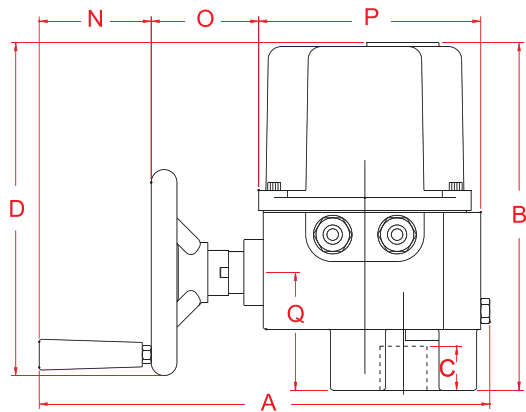


重量 : 8.9 kg



產品特性	開關速度(sec)		扭力值 Kgf-cm					
	AC110V	AC220V	AC	DC	AC110V	AC220V	DC24V	
Power	40W	0.95A	0.58A	30	N/A	4266	4873	N/A

閥體適用規格		
法蘭口	蝶閥	三通閥
4" ~ 5"	8" ~ 10"	3" ~ 4"

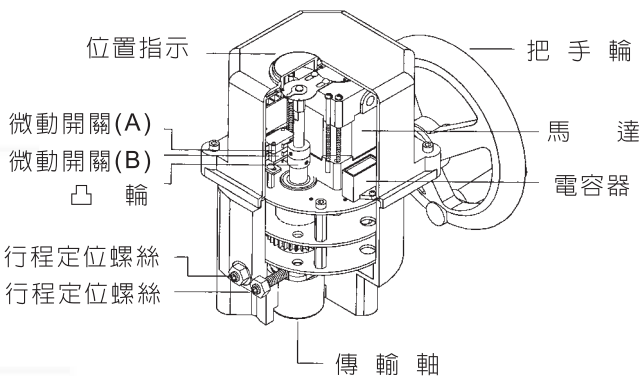


尺寸 (mm)	A	B	C	D	E	F	G	H	I	J	K	L	M	N	O	P	Q	R	S	T	ISO 5211	
型號	UM-5	350	272	34	260	203	36.6	125	27	M12	4	45	165	200	87	84	173	92	102	M10	4	F10/F12

UM-6 直結系列

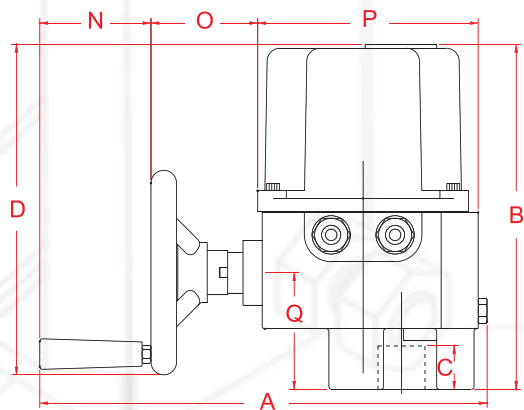


重量：9.2 kg

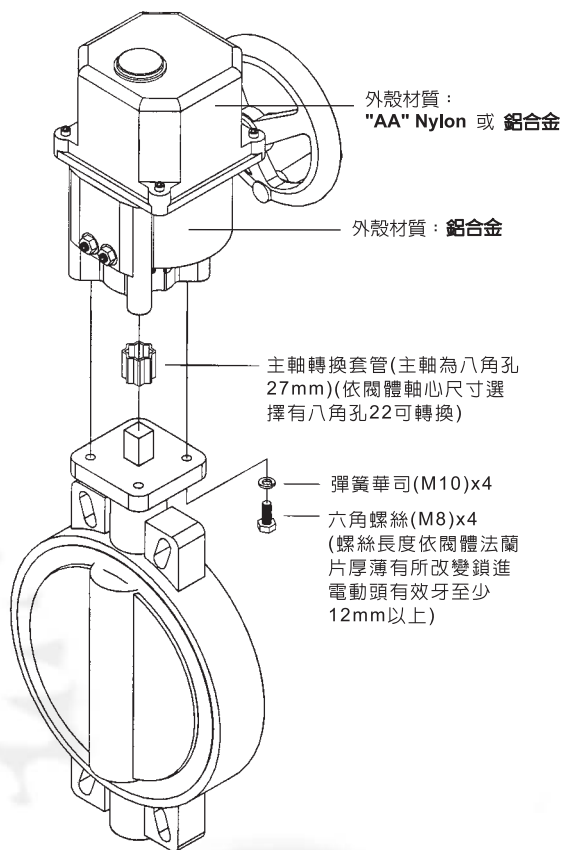
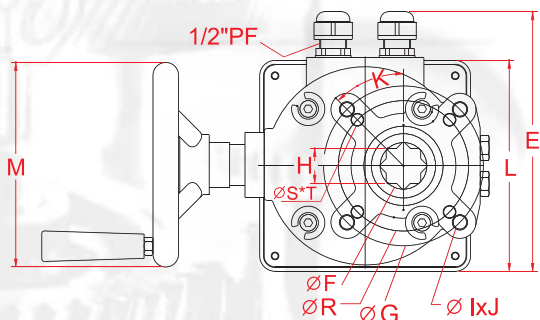


產品特性	開關速度(sec)			扭力值 Kgf-cm					
	AC110V	AC220V	DC24V	AC	DC	AC110V	AC220V	DC24V	
Power	60W	1.2A	0.66A	N/A	30	N/A	5689	6081	N/A
	65W	N/A		1.5A	N/A	30	N/A		6232

閥體適用規格		
法蘭口	蝶閥	三通閥
5" ~ 6"	10" ~ 12"	4" ~ 5"



*DC電壓驅動器高度須增高33mm



尺寸 (mm)	A	B	C	D	E	F	G	H	I	J	K	L	M	N	O	P	Q	R	S	T	ISO 5211	
型號	UM-6	350	272	34	260	203	36.6	125	27	M12	4	45	165	200	87	84	173	92	102	M10	4	F10/F12

UM-1 托架系列

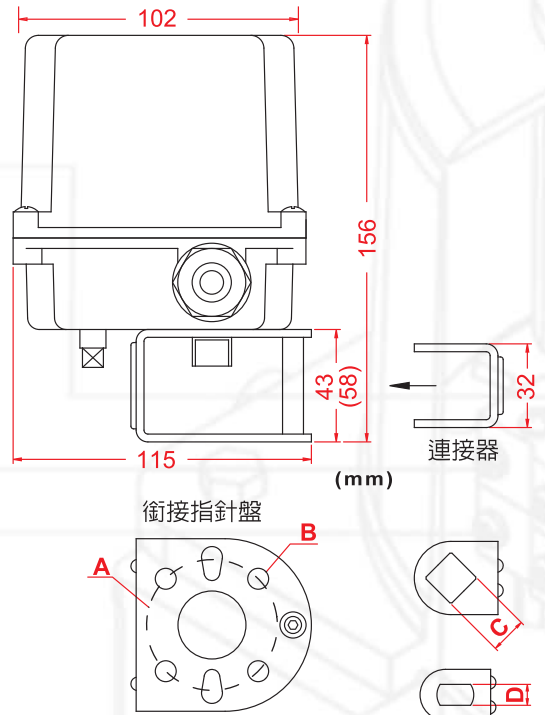


重量 : 1.5 kg

A (PCD)	∅ 36	∅ 42	∅ 50
B	∅ 7	∅ 8	∅ 8
C	9 [□]	11 [□]	14 [□] (H43, H58)
		10 [□] (H58)	12 [□] (H58)
D	5	6	8

產品特性				開關速度(sec)		扭力值 Kgf-cm		
Power	AC110V	AC220V	DC24V	AC	DC	AC110V	AC220V	DC24V
10W	0.4A	0.25A	0.5A	1	2	75	80	100
				5	15	181	214	
				10		350	362	
15W	0.8A	0.5A	N/A	1	N/A	127	132	N/A
				10		410	432	

閥體適用規格			
球閥牙口	法蘭口	PVC 雙邊由令閥	三通閥
1/4" ~ 1 1/2"	1/2" ~ 1"	1/2" ~ 1 1/2"	1/2" ~ 1"



UM-2 托架系列

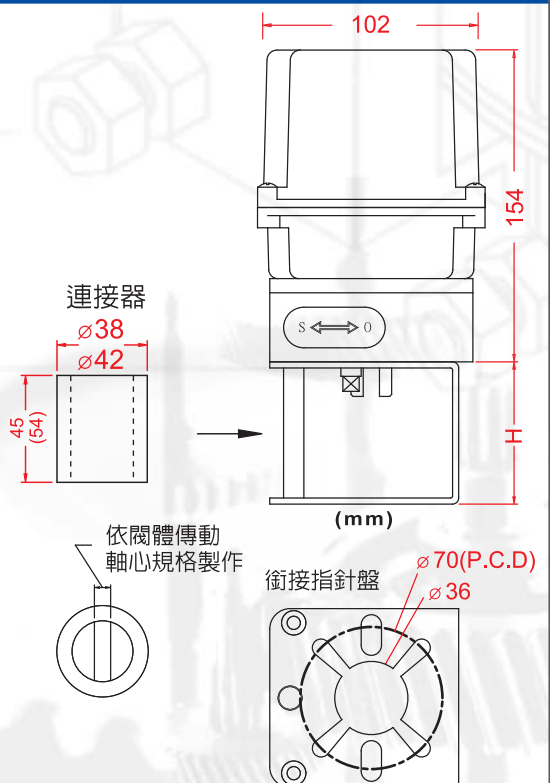


重量 : 2.3 kg

H (mm)	60	70
使用規格	蝶閥 2"~3" 牙口 1"~2"	法蘭口 1"~2"

產品特性				開關速度(sec)		扭力值 Kgf-cm		
Power	AC110V	AC220V	DC24V	AC	DC	AC110V	AC220V	DC24V
10W	0.4A	0.25A	0.5A	20	30	480	502	622
				20	N/A	655	677	
15W	0.8A	0.5A	N/A	20	N/A	655	677	N/A

閥體適用規格				
球閥牙口	法蘭口	PVC 雙邊由令閥	蝶閥	三通閥
1" ~ 2"	1 1/4" ~ 2"	1 1/2" ~ 2"	2" ~ 3"	1 1/4" ~ 1 1/2"



UM-3 托架系列

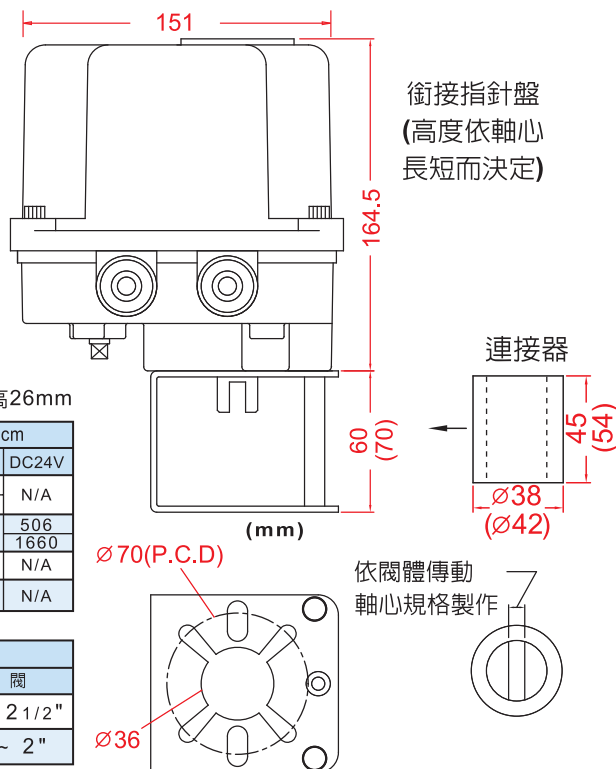


重量 : 6 kg

*DC電壓驅動器高度須增高26mm

Power	產品特性			開關速度(sec)		扭力值 Kgf-cm		
	AC110V	AC220V	DC24V	AC	DC	AC110V	AC220V	DC24V
25W	0.76A	0.42A	N/A	1	N/A	294	350	N/A
				8		1486	1562	
30W	N/A		0.5A	N/A	1	N/A		506
40W	0.95A	0.58A		8		N/A	369	405
60W	1.2A	0.66A	N/A	1	N/A	445	460	N/A

時間	閥體適用規格				
	球閥牙口	法蘭口	PVC 雙邊由令閥	蝶閥	三通閥
8 sec	1 1/4" ~ 3"	1 1/4" ~ 3"	1 1/4" ~ 3"	2" ~ 4"	1 1/4" ~ 2 1/2"
1 sec	1 1/4" ~ 2"	1 1/4" ~ 2"	1 1/4" ~ 2"	2 1/2"	1 1/4" ~ 2"



UM-3-1 托架系列

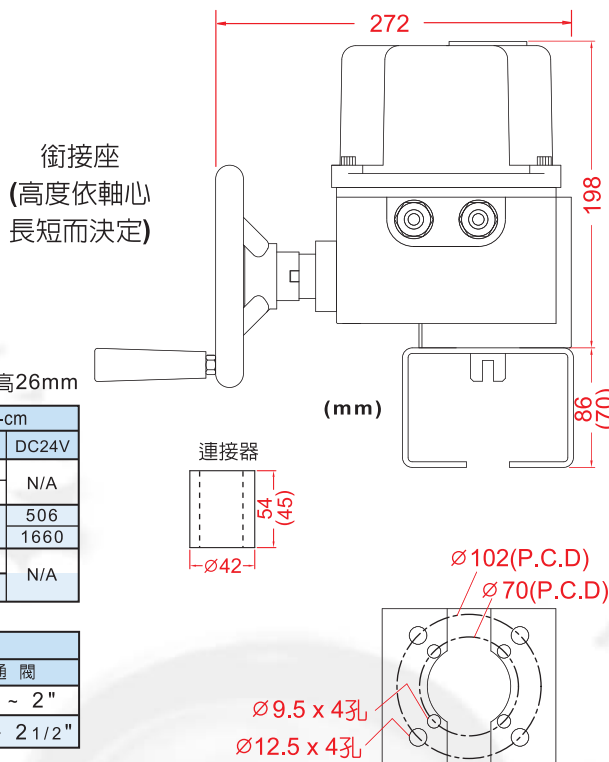


重量 : 7.5 kg

*DC電壓驅動器高度須增高26mm

Power	產品特性			開關速度(sec)		扭力值 Kgf-cm		
	AC110V	AC220V	DC24V	AC	DC	AC110V	AC220V	DC24V
25W	0.76A	0.42A	N/A	1	N/A	294	350	N/A
				8		1486	1562	
30W	N/A		0.5A	N/A	1	N/A		506
40W	0.95A	0.58A		8		N/A	369	405
60W	1.2A	0.66A	N/A	1	N/A	445	460	N/A

時間	閥體適用規格				
	球閥牙口	法蘭口	PVC 雙邊由令閥	蝶閥	三通閥
1 sec	1 1/4" ~ 2"	1 1/4" ~ 2"	1 1/4" ~ 2"	2" ~ 2 1/2"	1 1/4" ~ 2"
8 sec	1 1/4" ~ 3"	1 1/4" ~ 3"	1 1/4" ~ 3"	2" ~ 4"	1 1/4" ~ 2 1/2"



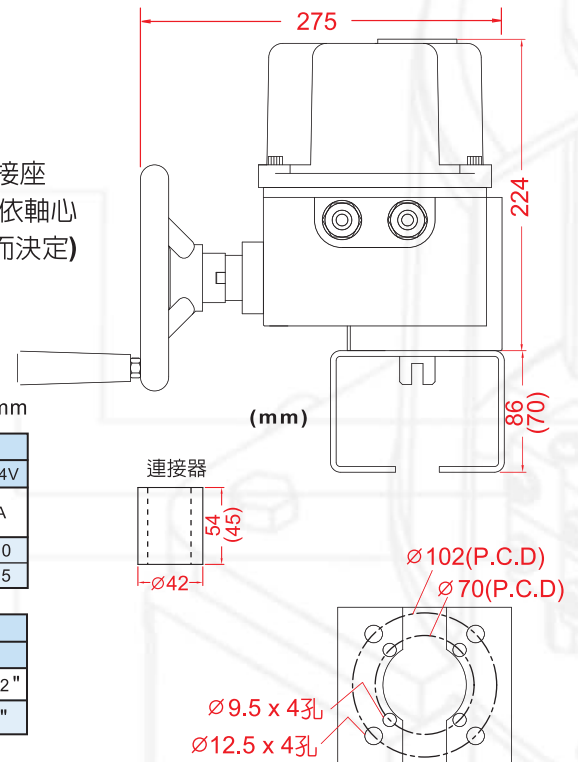
UM-4 托架系列



重量 : 8.3 kg

*DC電壓驅動器高度須增高26mm

銜接座
(高度依軸心
長短而決定)



Power	產品特性			開關速度(sec)		扭力值 Kgf-cm		
	AC110V	AC220V	DC24V	AC	DC	AC110V	AC220V	DC24V
25W	0.76A	0.42A	N/A	20	N/A	2500	2500	N/A
				30		3118	3320	
30W	N/A		0.5A	N/A	20	N/A		2630
					30			3405

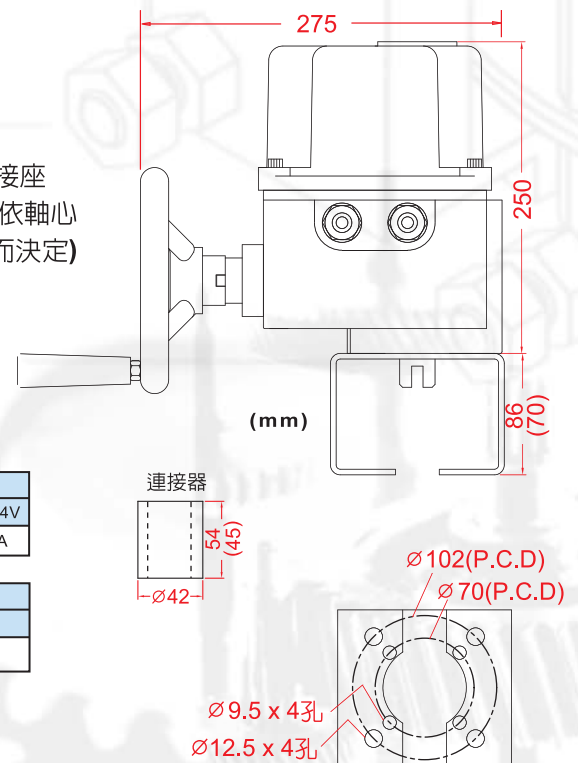
時間	閥體適用規格				
	球閥牙口	法蘭口	PVC 雙邊由令閥	蝶閥	三通閥
20 sec	1 1/4" ~ 3"	1 1/4" ~ 3"	1 1/4" ~ 3"	2" ~ 5"	1 1/4" ~ 2 1/2"
30 sec	3" ~ 4"	3" ~ 4"	3" ~ 4"	5" ~ 8"	2 1/2" ~ 3"

UM-5 托架系列



重量 : 10.8 kg

銜接座
(高度依軸心
長短而決定)



Power	產品特性		開關速度(sec)		扭力值 Kgf-cm		
	AC110V	AC220V	AC	DC	AC110V	AC220V	DC24V
40W	0.95A	0.58A	30	N/A	4266	4873	N/A

閥體適用規格		
法蘭口	蝶閥	三通閥
4" ~ 5"	8" ~ 10"	3" ~ 4"

UM-6 托架系列



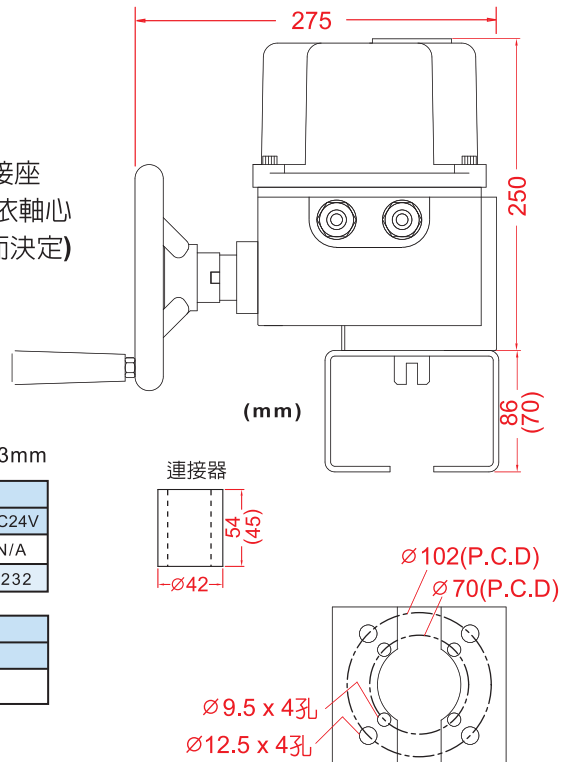
重量：11 kg

*DC電壓驅動器高度須增高33mm

產品特性				開關速度(sec)		扭力值 Kgf-cm		
Power	AC110V	AC220V	DC24V	AC	DC	AC110V	AC220V	DC24V
60W	1.2A	0.66A	N/A	30	N/A	5689	6081	N/A
65W	N/A	N/A	1.5A	N/A	30	N/A	N/A	6232

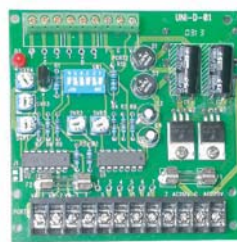
閥體適用規格		
法蘭口	蝶閥	三通閥
4" ~ 6"	10" ~ 12"	5"

銜接座
(高度依軸心
長短而決定)



流量開度顯示系列

- 位置顯示輸出訊號控制器
輸出五種訊號(可切換使用)
- AC100V~120V 與
AC200V~250V(可切換共用)
- 可做流量位置開度指示



位置訊號輸出控制板



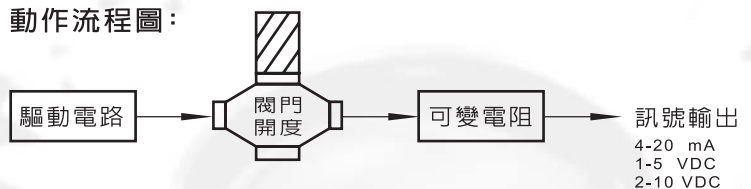
手動開度顯示控制器



① 功能用途：

可對應閥門旋轉位置，
並可做監測使用。

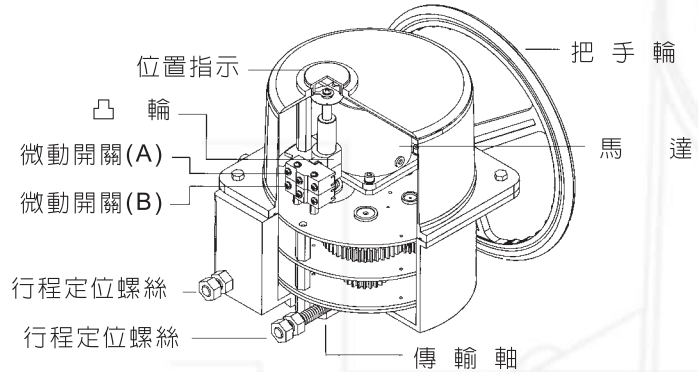
② 動作流程圖：



UM-8 托架系列

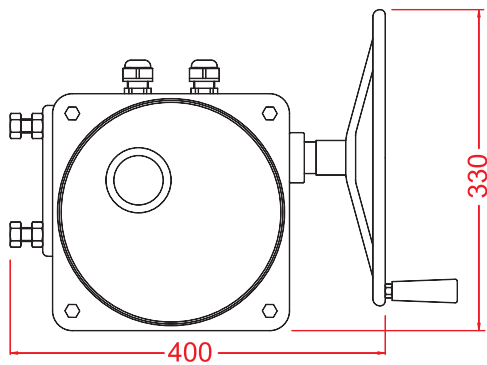


重量：32 kg

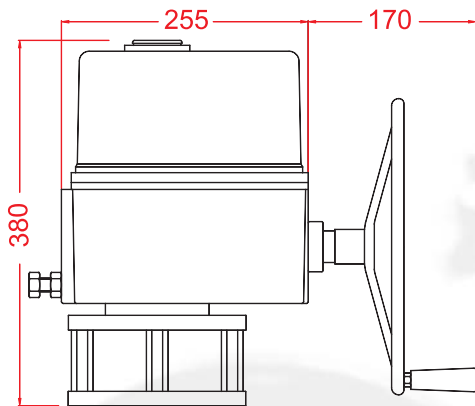


產品特性			開關速度(sec)		扭力值 Kgf-cm		
Power	AC110V	AC220V	AC	DC	AC110V	AC220V	DC24V
100W	0.92A	0.34A	37	N/A	11038	9296	N/A

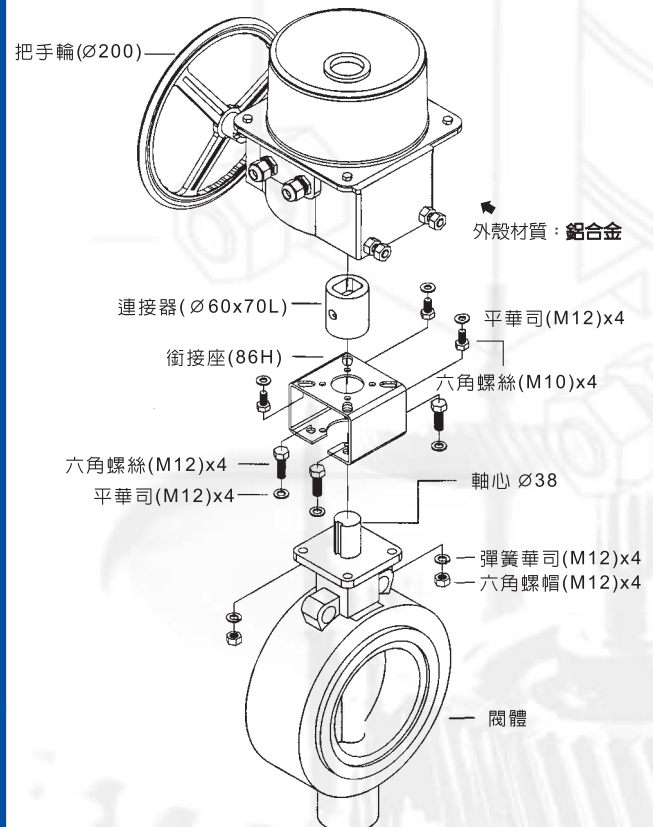
閥體適用規格		
法蘭口	蝶閥	三通閥
6" ~ 8"	12" ~ 14"	5" ~ 6"



(mm)



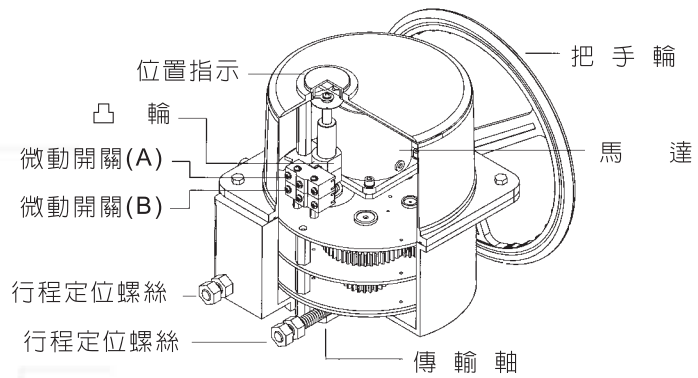
銜接架以閥體規格不同有所改變



UM-10 托架系列

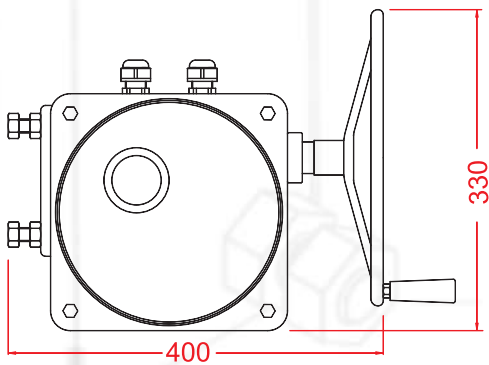


重量：34 kg

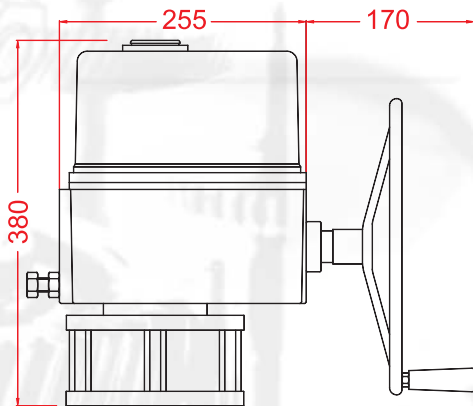


產品特性	開關速度(sec)		扭力值 Kgf-cm				
	AC110V	AC220V	AC	DC	AC110V	AC220V	DC24V
Power	AC110V	AC220V	AC	DC	AC110V	AC220V	DC24V
100W	0.92A	0.34A	52	N/A	12060	13500	N/A

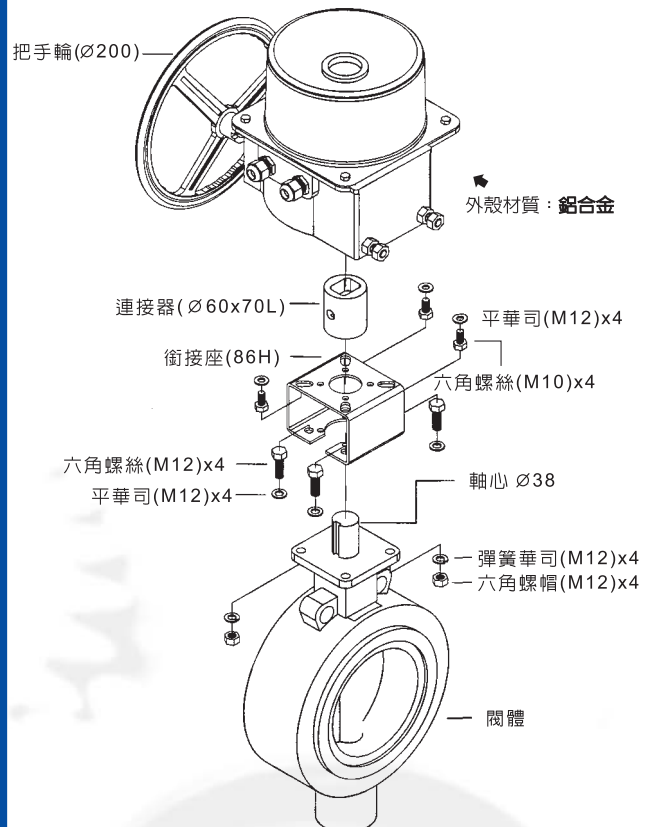
閥體適用規格	
法蘭口	蝶閥
8" ~ 10"	14" ~ 16"



(mm)



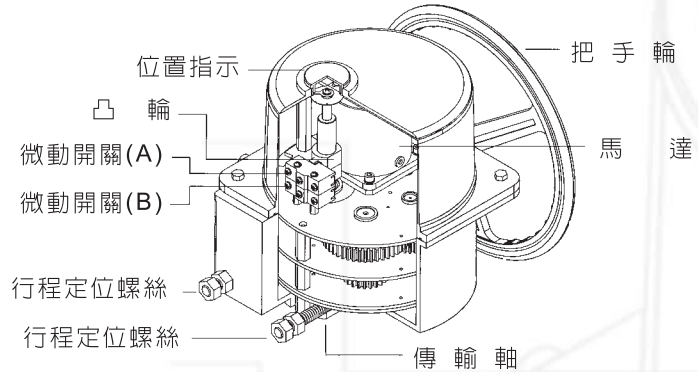
銜接架以閥體規格不同有所改變



UM-11 托架系列

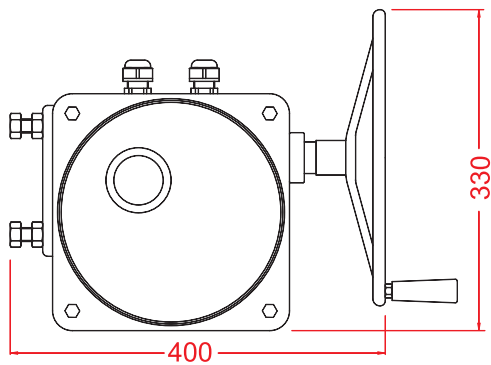


重量：34 kg

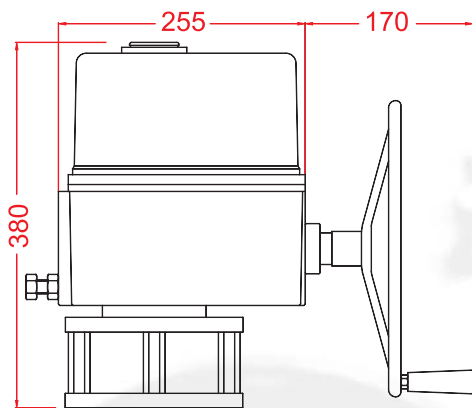


產品特性		開關速度(sec)		扭力值 Kgf-cm			
Power	AC110V	AC220V	AC	DC	AC110V	AC220V	DC24V
100W	0.92A	0.34A	65	N/A	15000	14500	N/A

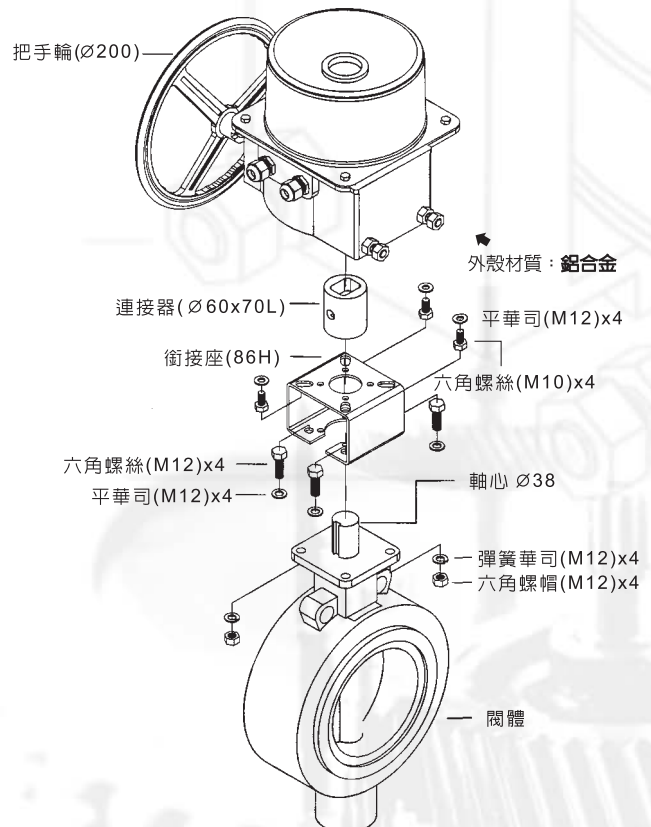
閥體適用規格	
法蘭口	蝶閥
10" ~ 12"	16" ~ 18"



(mm)



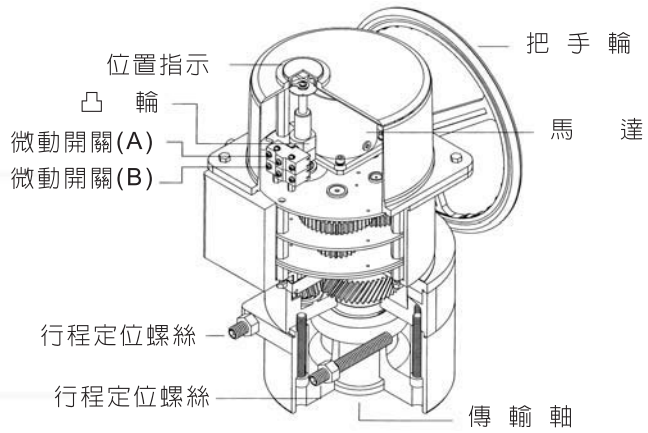
銜接架以閥體規格不同有所改變



UM-12 托架系列

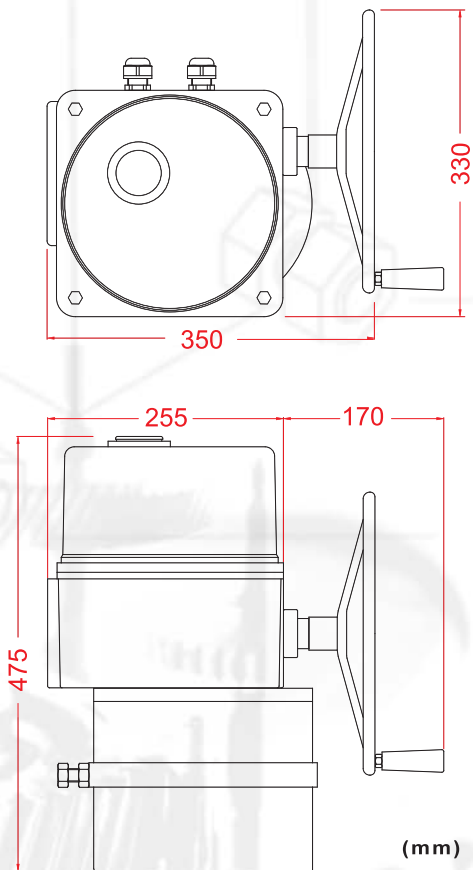


重量：60 kg

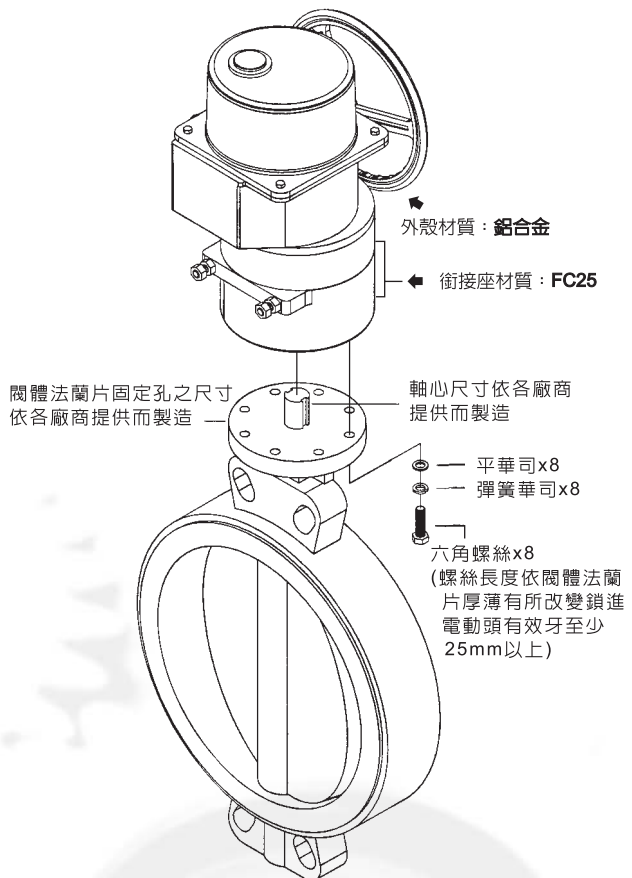


產品特性	開關速度(sec)		扭力值 Kgf-cm					
	AC110V	AC220V	AC	DC	AC110V	AC220V	DC24V	
Power	100W	0.92A	0.34A	143	N/A	35000	35000	N/A

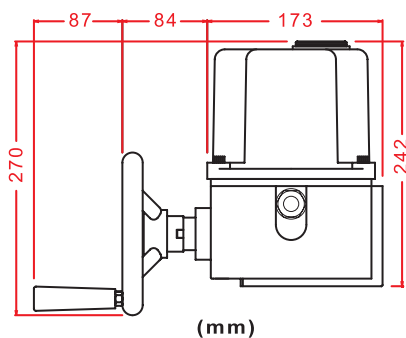
閥體適用規格	
法蘭口	蝶閥
12" ~ 14"	20" ~ 24"



銜接架以閥體規格不同有所改變



UM 升降式馬達驅動器系列



產品簡介:

1. UM升降式馬達驅動器適用在上升下降式的閘閥、截止閥、閘刀閥熱煤閥。
2. UM升降式馬達驅動器裝置尺寸：熱煤閥：3/4" ~ 2 1/2" / 閘閥：1 1/2" ~ 4" / 截止閥：1 1/2" ~ 3" / 閘刀閥：2" ~ 6"
3. UM升降式馬達驅動器有效行程20mm~150mm。
4. UM升降式馬達驅動器額定電壓：單相電源AC110V/220V 50/60Hz
· 三相電源AC220V/AC380V 及 DC24V特殊電壓價格另議。

產品特色:

1. UM電動閘閥適用在高溫、高壓的環境下使用。
2. UM電動閘刀閥可使用在固態流體上，如：造紙廠...
3. UM升降式馬達驅動器均加裝溫度過熱保護裝置。
4. UM系列馬達驅動器所有接點，均有防水封件，可裝置在戶外及各種環境。
5. UM全系列升降式電動頭側面有閘門開度位置指示表。
6. UM全系列電動頭均備有手動裝置，可供停電使用。
7. 閘刀閥體均為不銹鋼材質。

產品外殼:

1. 防水級數IP67
2. 全系列產品主體採用鋁合金材質鑄造成型
3. 殼罩部份則採用具備高溫、耐酸鹼、耐撞擊等特性AA級「NYLON」。

微電腦恆溫控制器系列

產品簡介:

三線式比例馬達溫度控制器可依溫度的變化，來控制閥體開的閥門大小。

產品特色:

1. 2組PID控制輸出。
2. 資料鎖定功能。
3. 適用於各種UM系列電動馬達閥。
4. 電壓從 85V ~ 265V 可自由調整。

產品規格:

- 電源供應：85~265 VAC 50/60Hz
 記憶模式：EEPROM
 操作環境：0~50 °C 35~85% RH
 儲存環境：-25~65 °C 35~85%



UM 比例式馬達驅動器系列

UM比例式控制系列

產品簡介:

1. UM比例式調整器可安裝在UM-1 ~ UM-12 系列上。
2. UM比例式調整器可依電流控制開、關閥門的大小。
3. UM-1 ~ UM-2 需安裝外掛式比例式控制箱，
UM-3 ~ UM-12 則可裝置於電動頭內。



產品規格:

額定電壓: AC 100V~120V
AC 200V~250V

輸入訊號: 4~20mA, 1~5VDC, 2~10VDC

產品特色:

1. 位置指示: 全系列電動頭皆有閥門開度位置指示裝置。
2. 防水接點: 所有接點, 均有防水封件, 可裝置在戶外的各種環境。
3. 手動裝置: UM-3-1以上電動頭均備有手動裝置, 可供停電使用。
4. 可做恆溫控制。



電器輸入說明:

1. DIP SWITCH 切換可提供 4~20mA、1~5 VDC、
2~10 VDC 三種信號輸入方式。
2. 輸入的信號可依電流與電壓來控制閥的開度。

產品外殼:

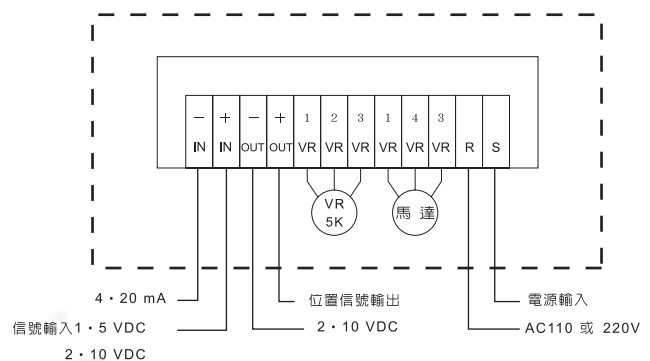
1. 防水級數IP67
2. 殼罩部份則採用具備高溫、耐酸鹼、耐撞擊等特性
AA級「NYLON」。
- *3. UM-1~UM-2驅動器上蓋規格高度須增高16.5mm
UM-3~UM-4驅動器上蓋規格高度須增高26mm

工作環境:

-10°C ~ 60°C

注意事項:

1. 請確認現場使用之電壓、溫度、壓力、流體種類及特性
(如有電壓不穩定, 請加裝穩壓器)。
2. 請確認現場輸出信號, 4~20mA、1~5VDC、2~10VDC
三種信號輸出方式。
3. 為避免信號相互干擾, 請用隔離線使用於信號傳輸, 並且
和電源分開, 勿纏繞一起。



比例式控制器(選購)

快速開關馬達驅動器系列

快速開關馬達驅動器系列

產品規格：

額定電壓：AC 100V~120V

AC 200V~250V

DC 24V

UM-1快速關閉時間：AC 1秒,5秒 / DC 2秒

UM-1快速開啓時間：AC 1秒,5秒 / DC 2秒

*UM-1 AC 5秒可訂製比例式之配備

UM-3~UM-3-1快速關閉時間：AC 1秒 / DC 1秒

UM-3~UM-3-1快速開啓時間：AC 1秒 / DC 1秒

適用壓力：10 Kg/cm²

產品特色：

1. 快速開啓/關閉。
2. 位置指示：全系列電動頭皆有閥門開度位置指示裝置。
3. 防水接點：所有接點，均有防水密封件，可裝置在戶外的各種環境，防水級數IP67。
4. 手動裝置：全系列電動頭均備有手動裝置，可供停電使用。
5. 可取代氣缸驅動器之開關速度，無須使用空氣壓縮機。

產品外殼：

1. 防水級數IP67
2. 全系列產品主體採用AA級「NYLON」或鋁合金材質鑄造成型。

注意事項：

1. 使用手動操作或檢修時，請先關掉電源，以免發生零件損壞及危險，使用手動操作時建議扳手(8m/m 開口)長度不可超過10公分，輕輕轉，如果轉到很緊，請先檢查閥體是否鎖死，不可使用蠻力硬轉，以避免內部機件損壞。
2. 配線工作完成後檢查防水裝置(O型環)是否脫落，再將外殼鎖緊，並將電纜固定頭螺絲確定鎖緊，以免受到灰塵或雨水滲入。
3. 若電動閥需要兩台以上同步開或關時，請單獨接線，不可串聯或並聯使用，因有電容會互相干擾，如需要，請加裝繼電器，一台一個，個別單獨控制。
4. 使用手動時請注意視窗指針不可超過刻度範圍外，以避免內部機件受損。(UM-1: AC 5秒比例式：可變電阻(VR)受損)

工作環境：

-10°C ~ 60°C

適用凡爾：

適用於各種平台式凡爾。

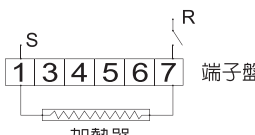


快速開關馬達驅動器閥體適用規格

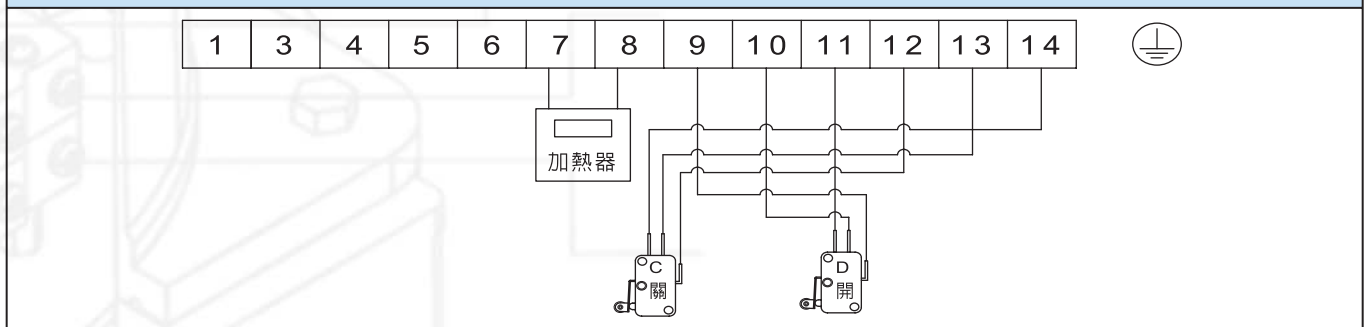
球閥牙口	法蘭口	蝶閥	PVC	三通閥
1/4" ~ 2"	1/2" ~ 2"	2" ~ 3"	1/2" ~ 2"	1/2" ~ 2"

*以上規格皆為本公司提供之閥體為基準，如有特殊規格需要，本公司有專業人員為您解答各種問題

馬達驅動器接線說明

標準規格	*選購規格	
AC110V/AC220V	加熱器	DC24V
(1) 接點1為S相電源 (2) R相與接點3通為"OPEN(開)" (3) R相與接點4通為"CLOSE(關)" (4) 接點5為"OPEN(開)"指示燈 (5) 接點6為"CLOSE(關)"指示燈	 (1) 加熱器兩端為(1接點) (7接點) (2) 其開關須安裝在(7接點)那一側 (因1接點與馬達共用)	(1) "+" 接 1 "-" 接 3 為 "關" (2) "+" 接 1 "-" 接 3 再3與4接為 "開" (如需其他DC電壓規格可訂製)

(*選購)多兩組微動開關接點 (適用型號: UM-1 ~ UM-12)



UMS超小型馬達驅動器接線說明

標準規格 (未裝繼電器)	選購品 (加裝繼電器)
(1) 紅色線 為共線 (2) 白色線 為開 黑色線 為關 (3) 藍色線 為開指示燈 黃色線 為關指示燈	(1) 紅色線與黑色線為 電源線此時為關 (2) 白色線與黑色線 並聯為開 (3) 黃色線 為關指示燈 藍色線 為開指示燈
AC110V/24V (1) 紅色線 為共線 (2) 白色線 為開 黑色線 為關 (3) 藍色線 為開指示燈 黃色線 為關指示燈	AC110V/24V (1) 紅色線與黑色線為 電源線此時為關 (2) 白色線與黑色線 並聯為開 (3) 黃色線 為關指示燈 藍色線 為開指示燈
AC220V	AC220V

以上數值僅供參考

三通閥方向圖表

	三通閥 T 型				三通閥 L 型
	Set 1	Set 2	Set 3	Set 4	Set 5
指針指示方向 (open)					
指針指示方向 (stop)					